

< 목 차 >

▣ 2020. 12월말 산업재해 발생 개요 1

Ⅰ . 전체 산업재해 발생현황 5

Ⅱ . 사고 재해 발생현황 7

Ⅲ . 업무상사고 사망재해 발생현황 10

Ⅳ . 질병재해 발생현황 12

Ⅴ . 참고 통계표 15

Ⅵ . 지표별 개요 25

< 개 요 >

사망만인율 및 사망자수

- **사망만인율: 1.09‰(전년 동기 대비 0.01‰p 증가)**
 - 사고 사망만인율: 0.46‰(전년 동기 대비 동일)
 - 질병 사망만인율: 0.62‰(전년 동기 대비 동일)
- **사망자수: 2,062명(전년 동기 대비 42명(2.1%) 증가)**
 - 사고 사망자수: 882명(전년 동기 대비 27명(3.2%) 증가)
 - 질병 사망자수: 1,180명(전년 동기 대비 15명(1.3%) 증가)

재해율 및 재해자수

- **재해율: 0.57%(전년 동기 대비 0.01%p 감소)**
 - 사고 재해율: 0.49%(전년 동기 대비 0.01%p 감소)
 - 질병 재해율: 0.08%(전년 동기 대비 0%p 동일)
- **재해자수: 108,379명(전년 동기 대비 863명(-0.8%) 감소)**
 - 사고 재해자수: 92,383명(전년 동기 대비 1,664명(-1.8%) 감소)
 - 질병 재해자수: 15,996명(전년 동기 대비 801명(5.3%) 증가)

【주요 특징】

○ 사고사망자

- 건설업(458명, 51.9%), 5인~49인 사업장(402명, 45.6%), 60세 이상 근로자(347명, 39.3%), 떨어짐(328명, 37.2%)이 가장 많이 발생
- 업종
 - 감소: 광업(-9명), 제조업(-5명), 기타(-2명)
 - 증가: 건설업(30명), 운수·창고 및 통신업(8명), 기타의사업(4명), 전기 가스수도업(1명)
 - 동일: 임업

* 기타는 어업, 농업, 금융보험업임

< 개 요 >

- 규모

- 감소: 300인~999인(-14명), 50인~99인(-17명)
- 증가: 5인미만(11명), 5~49인(43명), 100인~299인(1명), 1,000인이상(3명)

- 재해유형

- 떨어짐(328명, 37.2%), 끼임(98명, 11.1%), 부딪힘(72명, 8.2%), 화재·폭발·과열(72명, 8.2%), 물체에 맞음(71명, 8.1%) 순으로 많이 발생
- 감소: 떨어짐(-19명), 부딪힘(-12명), 끼임(-8명), 깔림·뒤집힘(-3명), 절단·베임·찢림(-3명), 넘어짐(-1명)
- 증가: 화재폭발과열(35명), 물체에 맞음(22명), 교통사고(6명), 무너짐(3명)
- 동일: 무리한동작

○ 질병사망자

- 광업(416명, 35.3%), 5인~49인 사업장(401명, 34.0%), 60세 이상 근로자(569명, 48.2%) 뇌심질환(463명, 39.2%)이 가장 많이 발생

- 업종

- 감소: 제조업(-18명), 기타의사업(-11명), 운수창고통신업(-11명)
- 증가: 광업(27명), 건설업(20명), 기타(5명), 전기가스수도업(3명)
* 기타는 어업, 농업, 금융보험업임
- 동일: 임업

- 규모

- 감소: 5인 미만(-5명), 50인~99인(-3명), 300인~999인(-2명), 1,000인 이상(-3명)
- 증가: 5~49인(9명), 100인~299인(19명)

- 질병종류

- 뇌심질환(463명, 39.2%), 진폐(412명, 34.9%), 직업성 암(162명, 13.7%) 순으로 많이 발생
- 감소: 뇌심질환(-40명), 기타화학물질중독(-8명), 유기화합물중독(-3명)
- 증가: 직업성암(37명), 진폐(10명), 금속및중금속중독(2명)
- 동일: 난청, 신체부담작업, 요통

< 개 요 >

○ 재해자

- 기타의사업(40,573명, 37.4%), 5인~49인 사업장(47,048명, 43.4%), 60세 이상 근로자(33,203명, 30.6%), 신체부담작업(5,252명, 4.8%)이 가장 많이 발생
- 업종
 - 감소: 기타의사업(-1,238명), 제조업(-434명), 건설업(-412명), 기타(-74명), 전기가스수도업(-6명)
 - * 기타는 어업, 농업, 금융보험업임
 - 증가: 운수창고통신업(1,078명), 광업(210명), 임업(13명)
- 규모
 - 감소: 5인 미만(-660명), 5~49인(-2,108명)
 - 증가: 50인~99인(248명), 100인~299인(670명), 300인~999인(825명), 1,000인 이상(162명)
- 재해유형
 - 넘어짐(20,659명, 19.1%), 떨어짐(14,406명, 13.3%), 끼임(12,894명, 11.9%), 절단·베임·찢림(10,374명, 9.6%), 부딪힘(7,503명, 6.9%) 순으로 많이 발생
 - 감소: 떨어짐(-697명), 절단·베임·찢림(-360명), 부딪힘(-325명), 무리한 동작(-205명), 끼임(-113명), 물체에 맞음(-110명), 무너짐(-75명), 깔림·뒤집힘(-34명)
 - 증가: 교통사고(616명), 넘어짐(558명), 화재·폭발·파열(59명)

○ 사고재해자

- 기타의사업(36,008명, 39.0%), 5인~49인 사업장(41,524명, 44.9%), 60세 이상 근로자(26,198명, 28.4%), 넘어짐(20,659명, 22.4%)이 가장 많이 발생
- 업종
 - 감소: 기타의사업(-1,331명), 건설업(-681명), 제조업(-557명), 기타(-99명), 광업(-45명), 전기가스수도업(-10명)
 - * 기타는 어업, 농업, 금융보험업임
 - 증가: 운수창고통신업(1,040명), 임업(19명)

< 개 요 >

- 규모

- 감소: 5인 미만(-712명), 5~49인(-2,196명)
- 증가: 50인~99인(129명), 100인~299인(273명), 300인~999인(700명), 1,000인 이상(142명)

- 재해유형

- 넘어짐(20,659명, 22.4%), 떨어짐(14,406명, 15.6%), 끼임(12,894명, 14.0%), 절단·베임·찢림(10,374명, 11.2%), 부딪힘(7,503명, 8.1%) 순으로 많이 발생
- 감소: 떨어짐(-697명), 절단·베임·찢림(-360명), 부딪힘(-325명), 무리한동작(-205명), 끼임(-113명), 물체에 맞음(-110명), 무너짐(-75명), 깔림·뒤집힘(-34명)
- 증가: 교통사고(616명), 넘어짐(558명), 화재폭발파열(59명)

○ 질병재해자

- 제조업(5,713명, 35.7%), 5인~49인 사업장(5,524명, 34.5%), 60세 이상 근로자(7,005명, 43.8%), 신체부담작업(5,252명, 32.8%)이 가장 많이 발생

- 업종

- 감소: 임업(-6명)
- 증가: 건설업(269명), 광업(255명), 제조업(123명), 기타의사업(93명), 운수창고통신업(38명), 기타(25명), 전기가스수도업(4명)
- * 기타는 어업, 농업, 금융보험업임

- 규모

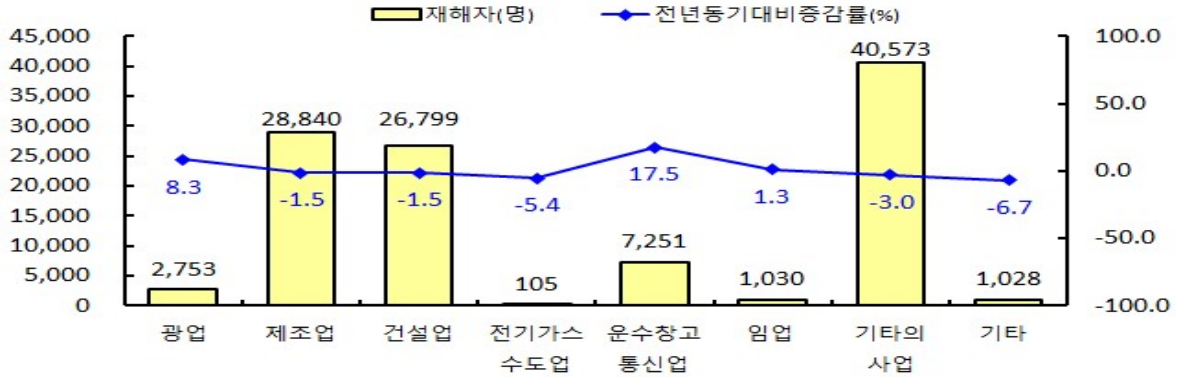
- 증가: 5인 미만(52명), 5~49인(88명), 50인~99인(119명), 100인~299인(397명), 300인~999인(125명), 1,000인 이상(20명)

- 질병종류

- 신체부담작업(5,252명, 32.8%), 요통(4,177명, 26.1%), 난청(2,711명, 16.9%) 순으로 많이 발생
- 감소: 뇌심질환(-293명), 진폐(-179명), 요통(-99명), 기타화학물질중독(-24명), 유기화합물중독(-4명)
- 증가: 난청(725명), 신체부담작업(264명), 직업성암(63명), 금속및중금속중독(7명)

□ 업종별

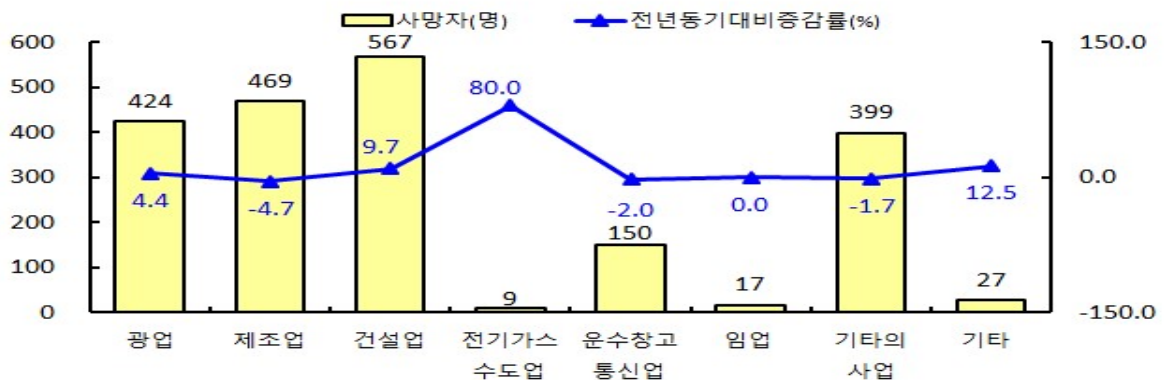
○ 재해자



※ 기타의 사업은 통상 서비스업으로 지칭되는 도·소매업, 보건 및 사회복지사업, 음식·숙박업 등이 포함되어 있음

※ 기타는 어업, 농업, 금융보험업임

○ 사망자

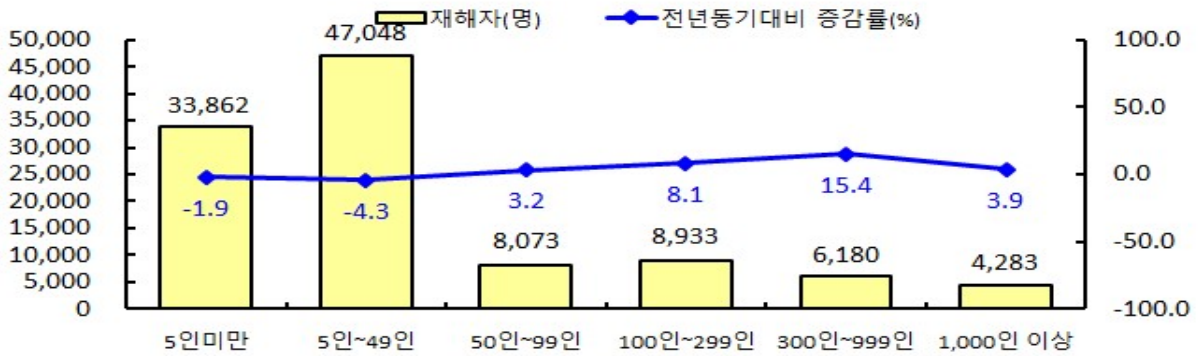


【주요 특징】

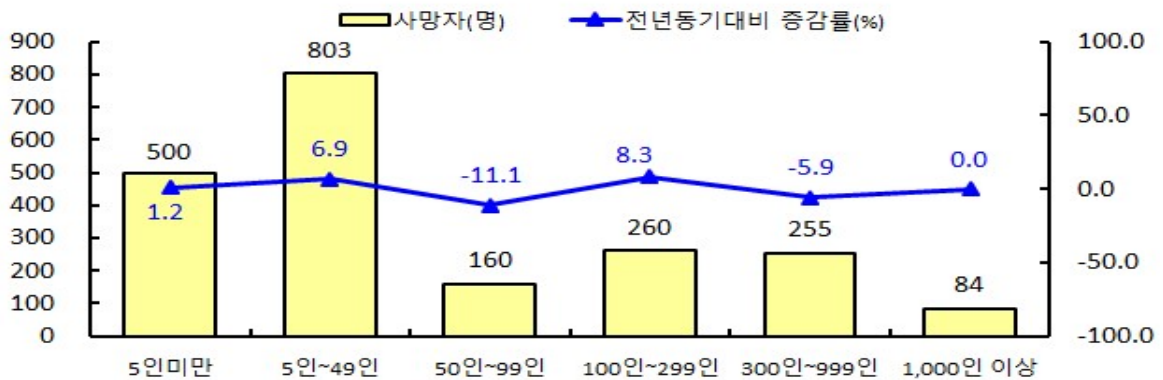
- 재해자는 기타의 사업(37.4%), 제조업(26.6%), 건설업(24.7%)에서 많이 발생
 - 제조업의 경우 기계기구·금속·비금속광물제품제조업(14,121명), 화학및 고무제품제조업(3,080명), 식료품제조업(2,920명) 순
 - 기타의 사업은 도소매·음식·숙박업(18,592명), 시설관리및사업지원 서비스업(8,267명), 전문·보건·교육·여가관련서비스업(7,014명) 순
- 사망자는 건설업(567명, 27.5%)에서 가장 많이 발생하였으며, 특히 5인~49인 사업장(225명)에서 많이 발생
 - 제조업 및 기타의 사업은 5인~49인 사업장(각 249명, 173명)에서 가장 많이 발생

□ 규모별

○ 재해자



○ 사망자

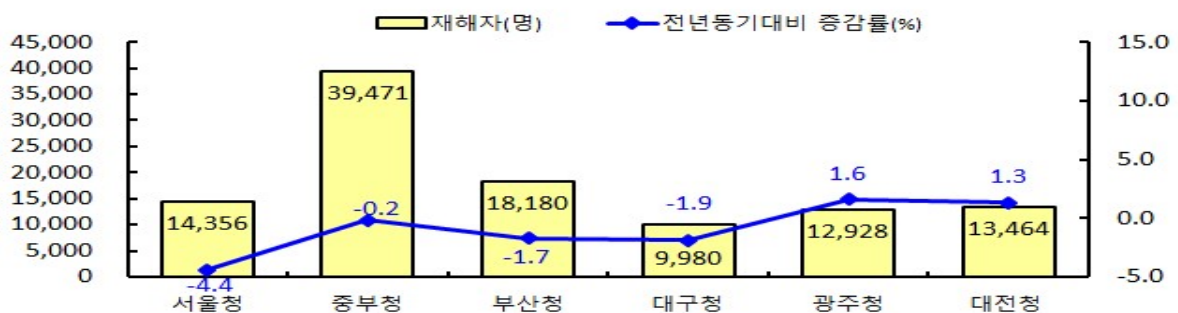


【주요 특징】

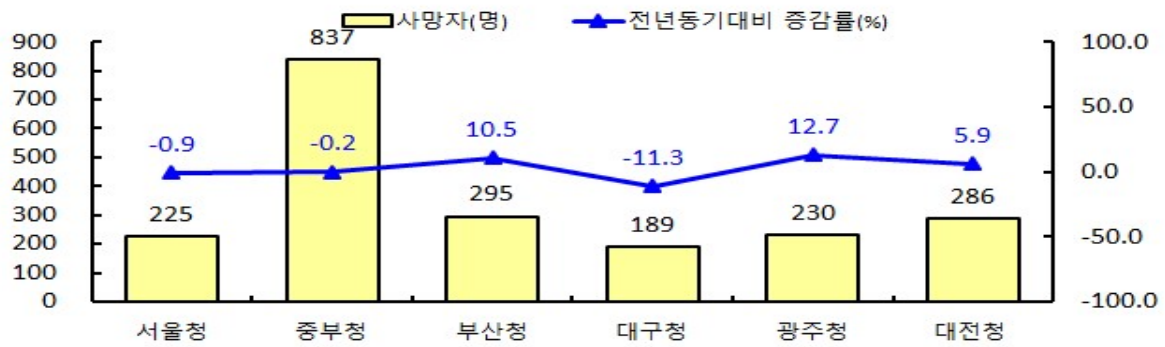
- 재해자는 50인~99인, 100인~299인, 300인~999인, 1,000인 이상에서는 전년 대비 증가하였으나, 5인 미만, 5인~49인 사업장에서는 감소
- 사망자는 5인 미만, 5인~49인, 100인~299인 사업장에서는 전년 대비 증가하였으나, 50인~99인, 300인~999인 사업장에서는 감소

□ 지방청별

○ 재해자



○ 사망자



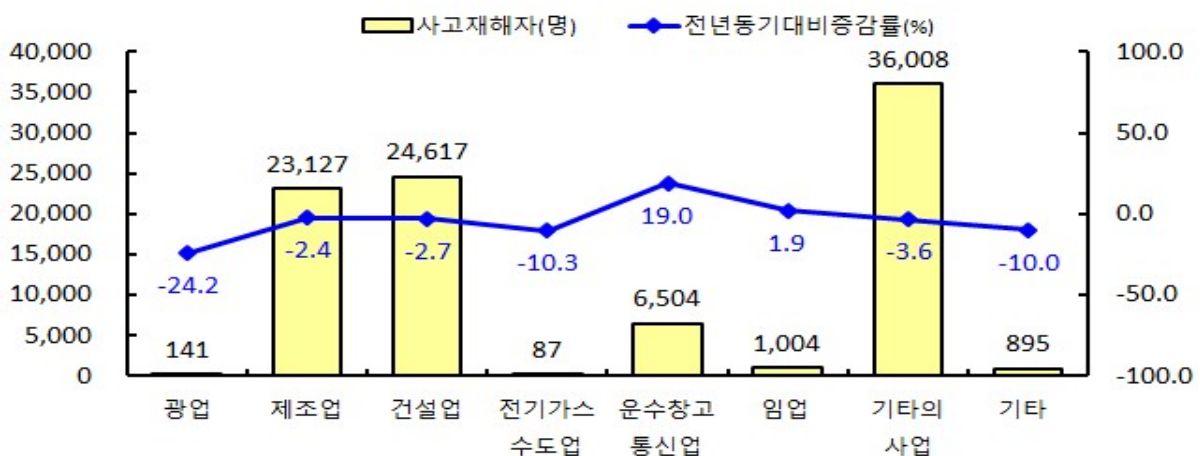
【주요 특징】

- 재해자는 광주청, 대전청을 제외한 대부분 지방청에서 전년동기 대비 감소
- 사망자는 부산청, 광주청, 대전청에서는 전년대비 증가하였으나, 서울청, 중부청, 대구청에서는 전년동기 대비 감소

II 사고재해 발생현황

□ 업종별

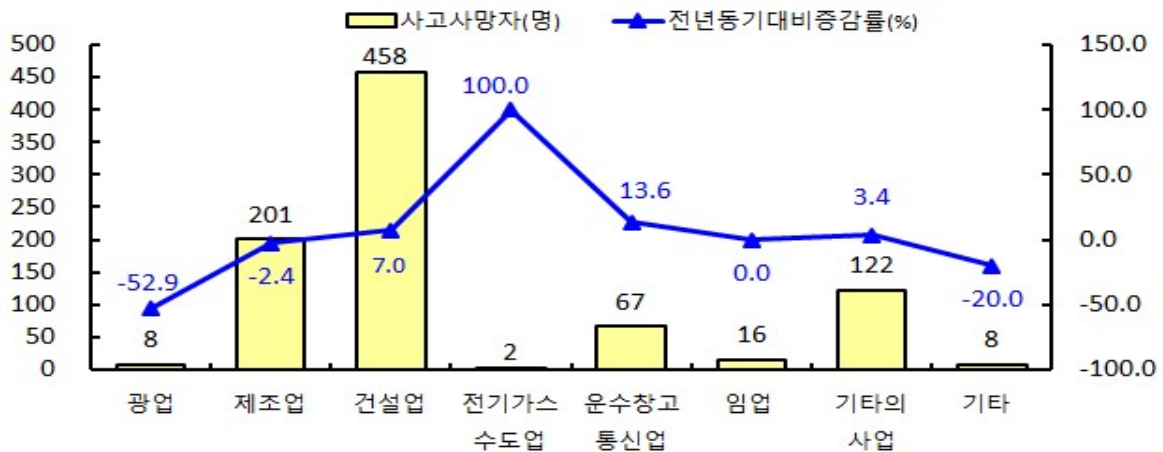
○ 재해자



※ 기타의 사업은 통상 서비스업으로 지칭되는 도·소매업, 보건 및 사회복지사업, 음식·숙박업 등이 포함되어 있음

※ 기타는 어업, 농업, 금융보험업임

○ 사망자

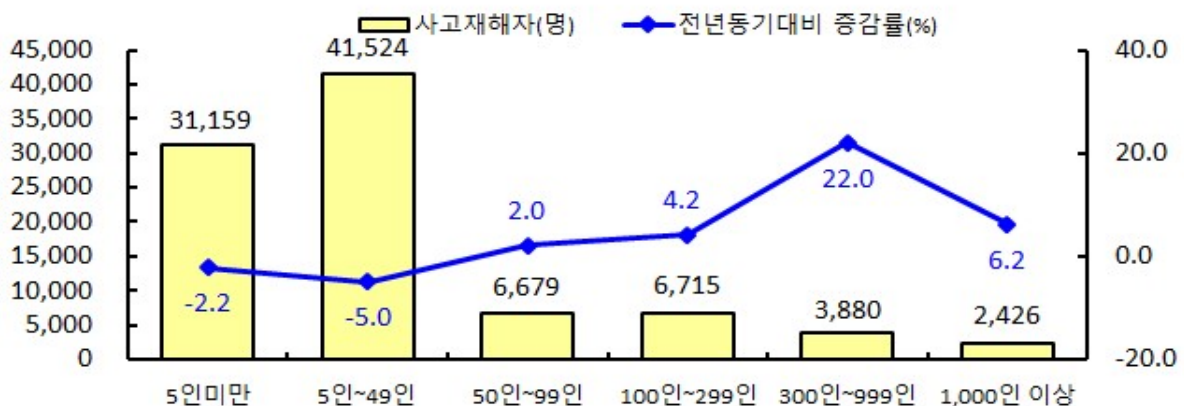


【주요 특징】

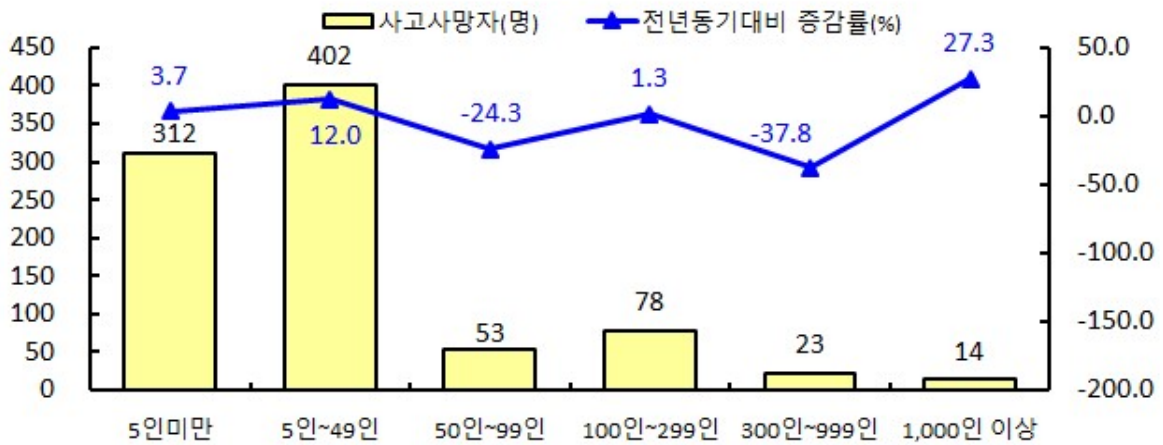
- 재해자는 기타의 사업(39.0%), 건설업(26.6%), 제조업(25.0%)에서 많이 발생
 - 제조업의 경우 기계기구·금속·비금속광물제품제조업(11,380명), 식료품제조업(2,621명), 화학및고무제품제조업(2,556명) 순
 - 기타의사업의 경우 도소매·음식·숙박업(16,834명), 시설관리및사업지원서비스업(7,383명), 전문·보건·교육·여가관련서비스업(6,006명) 순
- 사망자는 건설업(51.9%), 제조업(22.8%)에서 가장 많이 발생

□ 규모별

○ 재해자



○ 사망자

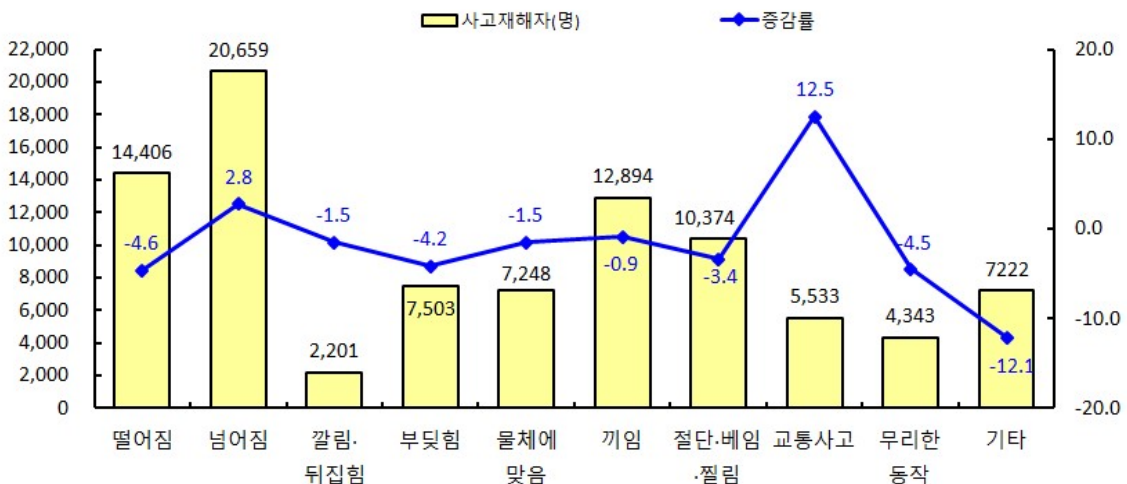


【주요 특징】

- 재해자는 5인 미만, 5인~49인 사업장은 전년동기 대비 감소하였으나, 50인~99인, 100인~299인, 300인~999인, 1,000인 이상 사업장은 증가
- 사망자는 5인 미만, 5인~49인, 100인~299인, 1,000인 이상 사업장은 전년동기 대비 증가하였으나, 50인~99인, 300인~999인 사업장은 감소

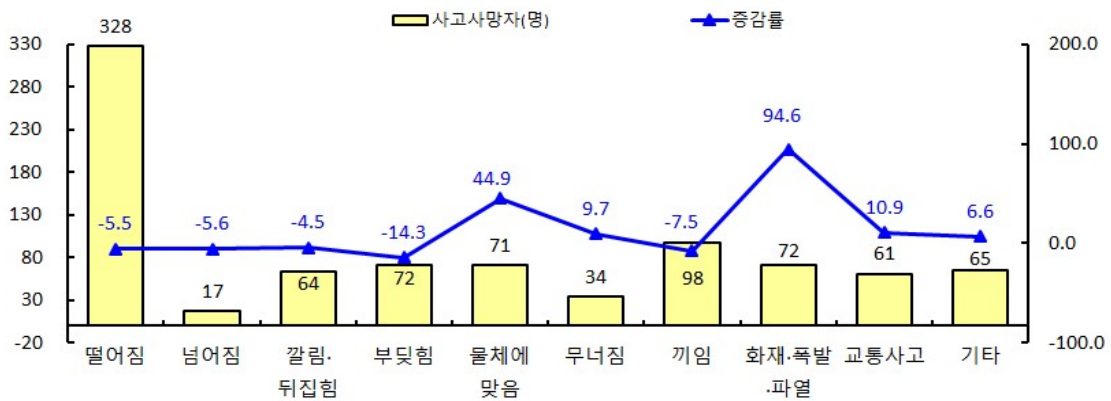
□ 재해유형별

○ 재해자



※ 기타는 무너짐, 감전, 폭발·파열, 화재, 이상온도접촉, 빠짐·익사, 화학물질누출, 체육행사 등임

○ 사망자



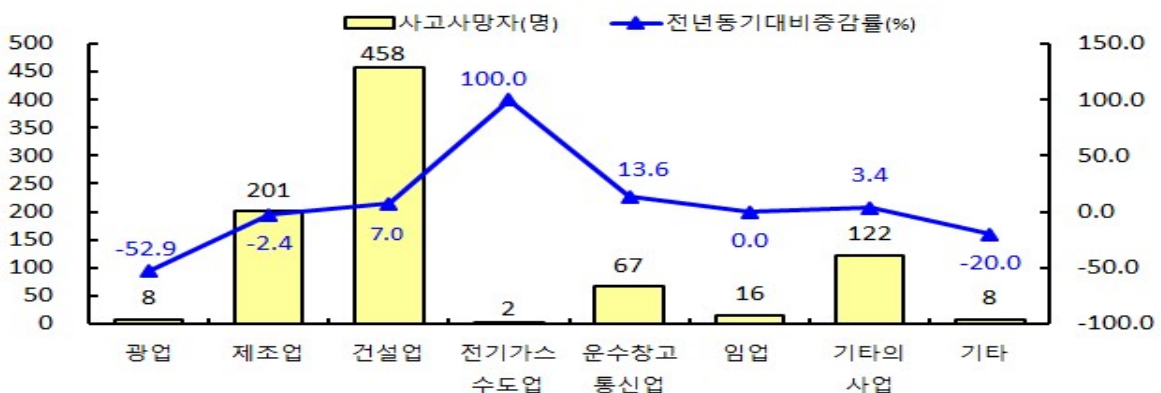
※ 기타는 절단·베임·찢림, 감전, 이상온도접촉, 빠짐·익사, 화학물질 누출, 산소결핍, 동물상해 등임

【주요 특징】

- 재해자는 교통사고, 넘어짐 재해에서 가장 많이 증가하였고, 떨어짐, 무리한동작, 부딪힘, 절단·베임·찢림 재해에서 가장 많이 감소
- 사망자는 화재·폭발·파열, 물체에 맞음, 교통사고, 무너짐 재해에서 가장 많이 증가하였고, 부딪힘, 끼임, 넘어짐, 떨어짐, 깔림·뒤집힘 재해에서 감소

Ⅲ 업무상사고 사망재해 발생현황

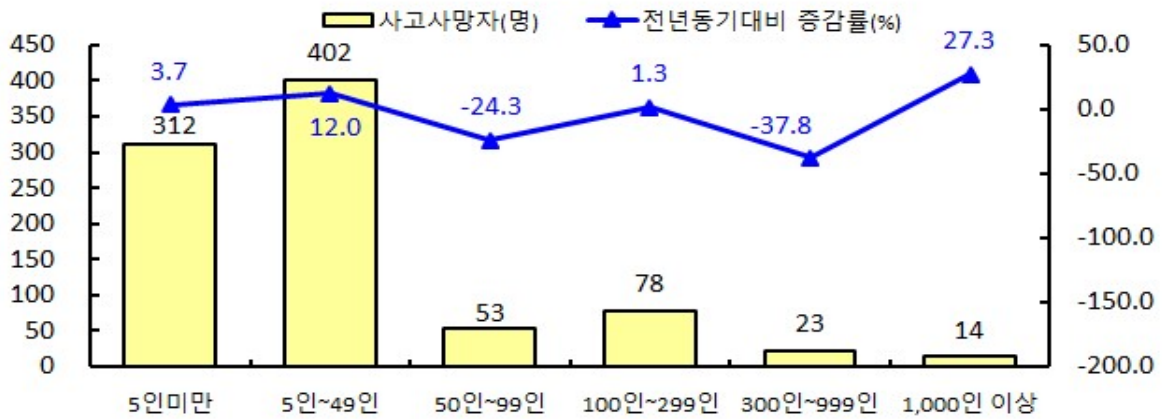
□ 업종별



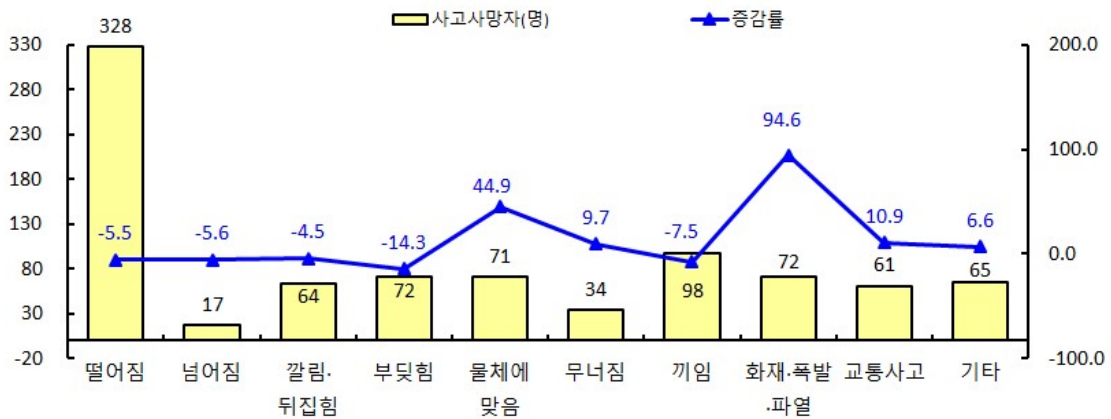
※ 기타의 사업은 통상 서비스업으로 지칭되는 도·소매업, 보건 및 사회복지사업, 음식·숙박업 등이 포함되어 있음

※ 기타는 어업, 농업, 금융보험업임

□ 규모별



□ 재해유형별



※ 기타는 절단·베임·찢림, 감전, 이상온도접촉, 빠짐·익사, 화학물질 누출, 산소결핍, 동물상해 등임

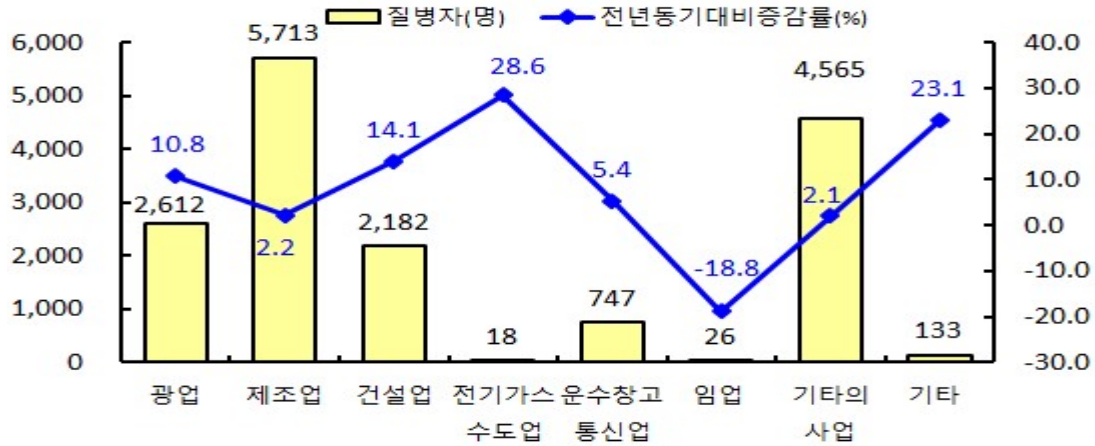
【주요 특징】

- 업종별로는 건설업(458명, 전체의 51.9%)에서 가장 많이 발생
 - 전기가스수도업, 운수창고통신업, 건설업, 기타의사업은 전년동기 대비 증가하였으나, 광업, 제조업은 감소
- 규모별로는 5인~49인 규모(402명, 전체의 45.6%)에서 가장 많이 발생
 - 5인 미만, 5인~49인, 100인~299인, 1,000인 이상 사업장은 전년동기 대비 증가하였으나, 50인~99인, 300인~999인 사업장은 감소
- 발생형태는 떨어짐에 의한 사망자(328명, 전체의 37.2%)가 가장 많이 발생
 - 화재·폭발·파열, 물체에 맞음, 교통사고, 무너짐 재해에서 가장 많이 증가하였고, 부딪힘, 끼임, 넘어짐, 떨어짐, 깔림·뒤집힘 재해에서 감소

IV 질병재해 발생현황

□ 업종별

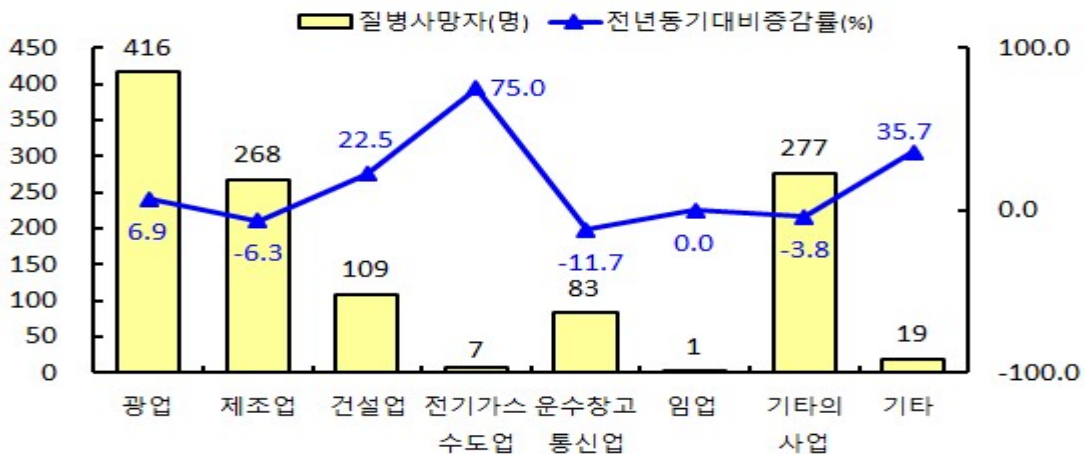
○ 질병자



※ 기타의 사업은 통상 서비스업으로 지칭되는 도·소매업, 보건 및 사회복지사업, 음식·숙박업 등이 포함되어 있음

※ 기타는 어업, 농업, 금융보험업임

○ 사망자

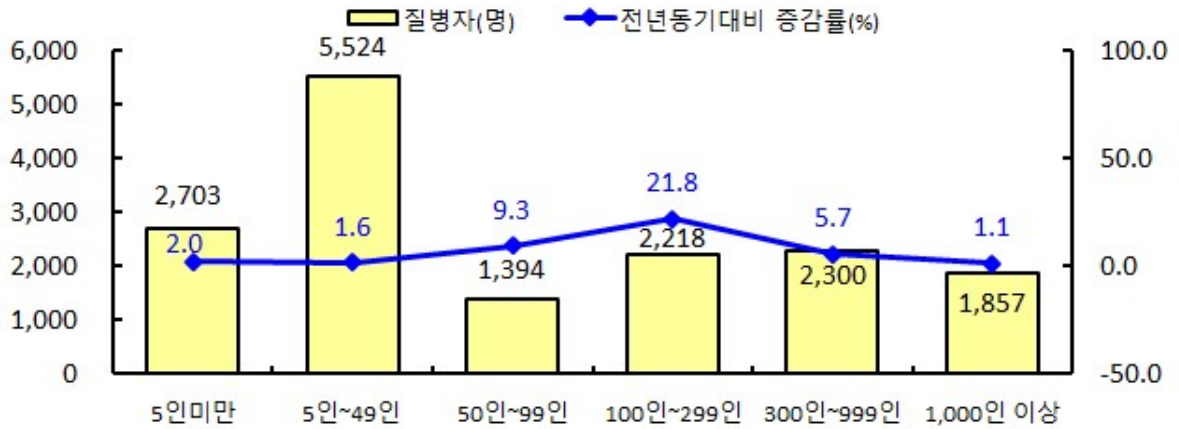


【주요 특징】

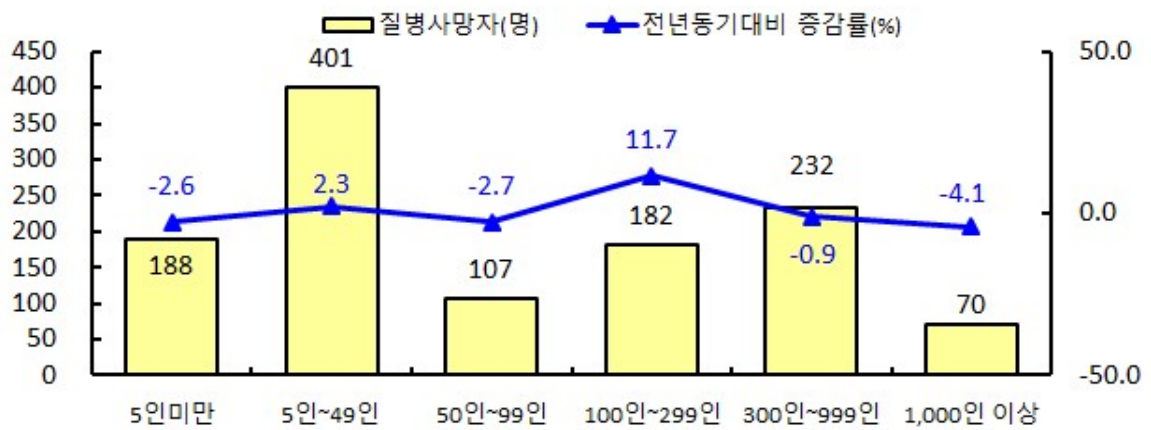
- 질병자는 제조업(5,713명, 전체의 35.7%)에서 가장 많이 발생
- 임업을 제외한 모든 업종에서 전년동기 대비 증가
- 질병 사망자는 광업(416명, 전체의 35.3%)에서 가장 많이 발생
- 전기가스수도업, 건설업, 광업 등에서 전년동기 대비 증가

□ 규모별

○ 질병자



○ 사망자

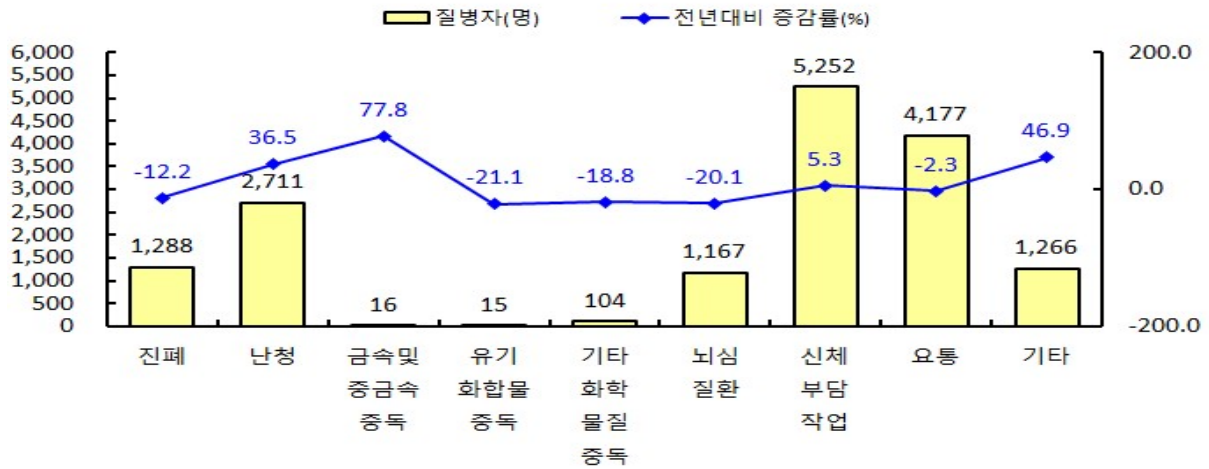


【주요 특징】

- 질병자는 모든 사업장 규모에서 전년동기 대비 증가
- 질병사망자는 5인~49인, 100인~299인 사업장은 전년동기 대비 증가하였으나, 5인 미만, 50인~99인, 300인~999인, 1,000인 이상 사업장은 감소

□ 질병종류별

○ 질병자



※ 기타는 직업성 암, 세균·바이러스, 정신질환 등임

○ 사망자



※ 기타는 직업성 암, 세균·바이러스, 정신질환 등임

【주요 특징】

- 질병자는 금속및중금속중독, 기타, 난청, 신체부담작업에서 전년 동기 대비 증가하였으나, 유기화합물중독, 뇌심질환, 기타화학물질중독, 진폐, 요통은 전년동기 대비 감소
- 사망자는 금속및중금속중독, 진폐 등에서 전년동기 대비 증가하였으나, 유기화합물중독, 기타화학물질중독, 뇌심질환은 전년동기 대비 감소

1. 2020. 12월말 산업재해 발생현황

○ 총괄

구분	2020. 1~12월	전년 동기	증감	증감율
○ 재해율	0.57	0.58	-0.01	-1.7
- 사고 재해율	0.49	0.50	-0.01	-2.0
- 질병 발생률	0.08	0.08	0.00	0.0
○ 사망만인율	1.09	1.08	0.01	0.9
- 사고 사망만인율	0.46	0.46	0.00	0.0
- 질병 사망만인율	0.62	0.62	0.00	0.0
○ 재해자수	108,379	109,242	-863	-0.8
- 사고 재해자수	92,383	94,047	-1,664	-1.8
- 질병 재해자수	15,996	15,195	801	5.3
○ 사망자수	2,062	2,020	42	2.1
- 사고 사망자수	882	855	27	3.2
- 질병 사망자수	1,180	1,165	15	1.3
○ 근로자수	18,974,513	18,725,160	249,353	1.3

※ 재해자수에는 '18.1.1.부터 확대 적용된 「산업재해보상보험법」 상의 통상 출퇴근 재해는 제외

※ 사망자수 및 업무상사고 사망자수에는 사업장외 교통사고, 체육행사, 폭력행위, 사고발생일로부터 1년 경과 사고사망자, 통상 출퇴근 사망자는 제외(다만, 운수업, 음식숙박업의 사업장 외 교통사고 사망자는 포함)

○ 업종별

(명, %, ‰, %P, ‰P)

구 분	2020. 1~12월			전년 동기			증 감		증 감 율	
	근로자수	재해자수 (사망자)	재해율 (사망 만인율)	근로자수	재해자수 (사망자)	재해율 (사망 만인율)	재해자수 (사망자)	재해율 (사망 만인율)	재해자수 (사망자)	재해율 (사망 만인율)
총 계	18,974,513	108,379	0.57	18,725,160	109,242	0.58	-863	-0.01	-0.8	-1.7
		2,062	1.09		2,020	1.08	42	0.01	2.1	0.9
광 업	10,664	2,753	25.82	11,108	2,543	22.89	210	2.93	8.3	12.8
		424	397.60		406	365.50	18	32.10	4.4	8.8
제 조 업	4,012,541	28,840	0.72	4,045,048	29,274	0.72	-434	0.00	-1.5	0.0
		469	1.17		492	1.22	-23	-0.05	-4.7	-4.1
건 설 업	2,284,916	26,799	1.17	2,487,807	27,211	1.09	-412	0.08	-1.5	7.3
		567	2.48		517	2.08	50	0.40	9.7	19.2
전기·가스 수 도 업	79,034	105	0.13	76,687	111	0.14	-6	-0.01	-5.4	-7.1
		9	1.14		5	0.65	4	0.49	80.0	75.4
운수·창고 통 신 업	936,449	7,251	0.77	910,585	6,173	0.68	1,078	0.09	17.5	13.2
		150	1.60		153	1.68	-3	-0.08	-2.0	-4.8
임업	101,404	1,030	1.02	91,682	1,017	1.11	13	-0.09	1.3	-8.1
		17	1.68		17	1.85	0	-0.17	0.0	-9.2
기타의 사업	10,683,419	40,573	0.38	10,239,876	41,811	0.41	-1,238	-0.03	-3.0	-7.3
		399	0.37		406	0.40	-7	-0.03	-1.7	-7.5
기타	866,086	1,028	0.12	862,367	1,102	0.13	-74	-0.01	-6.7	-7.7
		27	0.31		24	0.28	3	0.03	12.5	10.7

※ 기타는 어업, 농업, 금융보험업임

※ 주요업종별 재해다발 상위 세부업종 현황

(명)

대업종	중업종	2020. 1~12월		전년 동기		증 감	
		재해자수	사망자수	재해자수	사망자수	재해자수	사망자수
제 조 업	기계기구·금속·비금속광물 제품제조업	14,121	256	14,439	281	-318	-25
	화학및고무제품제조업	3,080	53	3,172	54	-92	-1
	식품제조업	2,920	25	2,905	19	15	6
	선박건조및수리업	2,492	28	2,306	29	186	-1
운수 창고 통신업	육상및수상운수업	4,607	108	3,528	104	1,079	4
	철도·항공·창고·운수관련 서비스업	2,402	36	2,422	43	-20	-7
	통신업	242	6	223	6	19	0
기타의 사업	도소매·음식·숙박업	18,592	117	19,626	114	-1,034	3
	시설관리및사업지원서비스업	8,267	131	8,461	166	-194	-35
	전문·보건·교육·여가관련 서비스업	7,014	71	7,138	53	-124	18
	국가및지방자치단체의사업	4,700	22	4,358	19	342	3

○ 규모별

(명, %, ‰, %P, ‰P)

구 분	2020. 1~12월			전년 동기			증 감		증 감 율	
	근로자수	재해자수 (사망자)	재해율 (사망 만인율)	근로자수	재해자 수 (사망자)	재해율 (사망 만인율)	재해자 수 (사망자)	재해율 (사망 만인율)	재해자 수 (사망자)	재해율 (사망 만인율)
총 계	18,974,513	108,379	0.57	18,725,160	109,242	0.58	-863	-0.01	-0.8	-1.7
		2,062	1.09		2,020	1.08	42	0.01	2.1	0.9
5인 미만	3,005,960	33,862	1.13	2,996,744	34,522	1.15	-660	-0.02	-1.9	-1.7
		500	1.66		494	1.65	6	0.01	1.2	0.6
5인~49인	8,272,899	47,048	0.57	8,166,782	49,156	0.60	-2,108	-0.03	-4.3	-5.0
		803	0.97		751	0.92	52	0.05	6.9	5.4
50인~99인	1,979,709	8,073	0.41	1,942,824	7,825	0.40	248	0.01	3.2	2.5
		160	0.81		180	0.93	-20	-0.12	-11.1	-12.9
100인~299인	2,523,122	8,933	0.35	2,459,398	8,263	0.34	670	0.01	8.1	2.9
		260	1.03		240	0.98	20	0.05	8.3	5.1
300인~999인	1,708,100	6,180	0.36	1,679,624	5,355	0.32	825	0.04	15.4	12.5
		255	1.49		271	1.61	-16	-0.12	-5.9	-7.5
1,000인 이상	1,484,723	4,283	0.29	1,479,788	4,121	0.28	162	0.01	3.9	3.6
		84	0.57		84	0.57	0	0.00	0.0	0.0

○ 지역별

(명, %, ‰, %P, ‰P)

구 분	2020. 1~12월			전년 동기			증 감		증 감 율	
	근로자수	재해자수 (사망자)	재해율 (사망 만인율)	근로자수	재해자수 (사망자)	재해율 (사망 만인율)	재해자수 (사망자)	재해율 (사망 만인율)	재해자수 (사망자)	재해율 (사망 만인율)
총 계	18,974,513	108,379	0.57	18,725,160	109,242	0.58	-863	-0.01	-0.8	-1.7
		2,062	1.09		2,020	1.08	42	0.01	2.1	0.9
서울청	4,497,217	14,356	0.32	4,455,516	15,022	0.34	-666	-0.02	-4.4	-5.9
		225	0.50		227	0.51	-2	-0.01	-0.9	-2.0
충부청	6,105,740	39,471	0.65	5,956,079	39,548	0.66	-77	-0.01	-0.2	-1.5
		837	1.37		839	1.41	-2	-0.04	-0.2	-2.8
부산청	2,696,297	18,180	0.67	2,697,701	18,487	0.69	-307	-0.02	-1.7	-2.9
		295	1.09		267	0.99	28	0.10	10.5	10.1
대구청	1,635,017	9,980	0.61	1,637,963	10,169	0.62	-189	-0.01	-1.9	-1.6
		189	1.16		213	1.30	-24	-0.14	-11.3	-10.8
광주청	1,924,408	12,928	0.67	1,925,795	12,721	0.66	207	0.01	1.6	1.5
		230	1.20		204	1.06	26	0.14	12.7	13.2
대전청	2,115,834	13,464	0.64	2,052,106	13,295	0.65	169	-0.01	1.3	-1.5
		286	1.35		270	1.32	16	0.03	5.9	2.3

○ 연령별

(명, %)

구 분	2020. 1~12월		전년 동기		증 감		증 감 율	
	재해자수	사망자수	재해자수	사망자수	재해자수	사망자수	재해자수	사망자수
총 계	108,379	2,062	109,242	2,020	-863	42	-0.8	2.1
18세 미만	21	0	33	0	-12	0	-36.4	0.0
18세 ~ 24세	3,994	14	4,191	19	-197	-5	-4.7	-26.3
25세 ~ 29세	7,094	41	6,942	46	152	-5	2.2	-10.9
30세 ~ 34세	6,493	63	6,415	56	78	7	1.2	12.5
35세 ~ 39세	7,222	80	7,433	100	-211	-20	-2.8	-20.0
40세 ~ 44세	8,675	132	8,585	140	90	-8	1.0	-5.7
45세 ~ 49세	10,620	206	11,292	228	-672	-22	-6.0	-9.6
50세 ~ 54세	14,215	295	14,813	267	-598	28	-4.0	10.5
55세 ~ 59세	16,842	315	17,876	337	-1,034	-22	-5.8	-6.5
60세 이상	33,203	916	31,661	827	1,542	89	4.9	10.8
분류불능	0	0	1	0	-1	0	-100.0	0.0

2. 사고재해 발생현황

○ 업종별

(명, %, ‰, %P, ‰P)

구 분	2020. 1~12월			전년 동기			증 감		증 감 율	
	근로자수	재해자수 (사망자)	재해율 (사망 만인율)	근로자수	재해자수 (사망자)	재해율 (사망 만인율)	재해자수 (사망자)	재해율 (사망 만인율)	재해자수 (사망자)	재해율 (사망 만인율)
총 계	18,974,513	92,383	0.49	18,725,160	94,047	0.50	-1,664	-0.01	-1.8	-2.0
		882	0.46		855	0.46	27	0.00	3.2	0.0
광 업	10,664	141	1.32	11,108	186	1.67	-45	-0.35	-24.2	-21.0
		8	7.50		17	15.30	-9	-7.80	-52.9	-51.0
제 조 업	4,012,541	23,127	0.58	4,045,048	23,684	0.59	-557	-0.01	-2.4	-1.7
		201	0.50		206	0.51	-5	-0.01	-2.4	-2.0
건 설 업	2,284,916	24,617	1.08	2,487,807	25,298	1.02	-681	0.06	-2.7	5.9
		458	2.00		428	1.72	30	0.28	7.0	16.3
전기·가스 수 도 업	79,034	87	0.11	76,687	97	0.13	-10	-0.02	-10.3	-15.4
		2	0.25		1	0.13	1	0.12	100.0	92.3
운수·창고 통 신 업	936,449	6,504	0.69	910,585	5,464	0.60	1,040	0.09	19.0	15.0
		67	0.72		59	0.65	8	0.07	13.6	10.8
임업	101,404	1,004	0.99	91,682	985	1.07	19	-0.08	1.9	-7.5
		16	1.58		16	1.75	0	-0.17	0.0	-9.7
기타의 사업	10,683,419	36,008	0.34	10,239,876	37,339	0.36	-1,331	-0.02	-3.6	-5.6
		122	0.11		118	0.12	4	-0.01	3.4	-8.3
기타	866,086	895	0.10	862,367	994	0.12	-99	-0.02	-10.0	-16.7
		8	0.09		10	0.12	-2	-0.03	-20.0	-25.0

※ 기타는 어업, 농업, 금융보험업임

※ 주요업종별 재해다발 상위 세부업종 현황

(명)

대업종	중업종	2020. 1~12월		전년 동기		증 감	
		재해자수	사망자수	재해자수	사망자수	재해자수	사망자수
제조업	기계기구·금속·비금속광물 제품제조업	11,380	105	11,842	124	-462	-19
	식품제조업	2,621	12	2,638	10	-17	2
	화학및고무제품제조업	2,556	23	2,675	28	-119	-5
	전기기계기구·정밀기구·전자 제품제조업	1,475	6	1,413	8	62	-2
운수 창고 통신업	육상및수상운수업	4,274	45	3,143	31	1,131	14
	철도·항공·창고·운수관련 서비스업	2,024	19	2,123	25	-99	-6
	통신업	206	3	198	3	8	0
기타의 사업	도소매·음식·숙박업	16,834	40	17,816	46	-982	-6
	시설관리및사업지원서비스업	7,383	44	7,570	43	-187	1
	전문·보건·교육·여가관련 서비스업	6,006	17	6,220	11	-214	6
	국가및지방자치단체의사업	4,073	9	3,798	7	275	2

○ 규모별

(명, %, ‰, %P, ‰P)

구 분	2020. 1~12월			전년 동기			증 감		증 감 율	
	근로자수	재해자 수 (사망자)	재해율 (사망 만인율)	근로자수	재해자 수 (사망자)	재해율 (사망 만인율)	재해자 수 (사망자)	재해율 (사망 만인율)	재해자 수 (사망자)	재해율 (사망 만인율)
총 계	18,974,513	92,383	0.49	18,725,160	94,047	0.50	-1,664	-0.01	-1.8	-2.0
		882	0.46		855	0.46	27	0.00	3.2	0.0
5인 미만	3,005,960	31,159	1.04	2,996,744	31,871	1.06	-712	-0.02	-2.2	-1.9
		312	1.04		301	1.00	11	0.04	3.7	4.0
5인~49인	8,272,899	41,524	0.50	8,166,782	43,720	0.54	-2,196	-0.04	-5.0	-7.4
		402	0.49		359	0.44	43	0.05	12.0	11.4
50인~99인	1,979,709	6,679	0.34	1,942,824	6,550	0.34	129	0.00	2.0	0.0
		53	0.27		70	0.36	-17	-0.09	-24.3	-25.0
100인~299인	2,523,122	6,715	0.27	2,459,398	6,442	0.26	273	0.01	4.2	3.8
		78	0.31		77	0.31	1	0.00	1.3	0.0
300인~999인	1,708,100	3,880	0.23	1,679,624	3,180	0.19	700	0.04	22.0	21.1
		23	0.13		37	0.22	-14	-0.09	-37.8	-40.9
1,000인 이상	1,484,723	2,426	0.16	1,479,788	2,284	0.15	142	0.01	6.2	6.7
		14	0.09		11	0.07	3	0.02	27.3	28.6

○ 재해유형별

(명, %)

구분		총계	떨어짐	넘어짐	깔림· 뒤집힘	부딪힘	물체에 맞음	무너짐	끼임	절단· 베임· 찢림	화재· 폭발· 파열	교통 사고	무리한 동작	기타
2020. 1~12월	재해자	92,383	14,406	20,659	2,201	7,503	7,248	535	12,894	10,374	549	5,533	4,343	6,138
	사망자	882	328	17	64	72	71	34	98	1	72	61	0	64
전년 동기	재해자	94,047	15,103	20,101	2,235	7,828	7,358	610	13,007	10,734	490	4,917	4,548	7,116
	사망자	855	347	18	67	84	49	31	106	4	37	55	0	57
증감	재해자	-1,664	-697	558	-34	-325	-110	-75	-113	-360	59	616	-205	-978
	사망자	27	-19	-1	-3	-12	22	3	-8	-3	35	6	0	7
증감율	재해자	-1.8	-4.6	2.8	-1.5	-4.2	-1.5	-12.3	-0.9	-3.4	12.0	12.5	-4.5	-13.7
	사망자	3.2	-5.5	-5.6	-4.5	-14.3	44.9	9.7	-7.5	-75.0	94.6	10.9	0.0	12.3

※ 기타는 감전, 이상온도접촉, 빠짐·익사, 화학물질누출, 산소결핍, 체육행사 등임

○ 연령별

(명, %)

구분	2020. 1~12월		전년 동기		증 감		증 감 율	
	재해자수	사망자수	재해자수	사망자수	재해자수	사망자수	재해자수	사망자수
총 계	92,383	882	94,047	855	-1,664	27	-1.8	3.2
18세 미만	21	0	33	0	-12	0	-36.4	0.0
18세 ~ 24세	3,882	13	4,074	17	-192	-4	-4.7	-23.5
25세 ~ 29세	6,675	29	6,559	34	116	-5	1.8	-14.7
30세 ~ 34세	5,940	31	5,853	33	87	-2	1.5	-6.1
35세 ~ 39세	6,305	33	6,494	47	-189	-14	-2.9	-29.8
40세 ~ 44세	7,488	49	7,427	51	61	-2	0.8	-3.9
45세 ~ 49세	9,061	88	9,750	93	-689	-5	-7.1	-5.4
50세 ~ 54세	12,314	148	12,865	132	-551	16	-4.3	12.1
55세 ~ 59세	14,499	144	15,515	163	-1,016	-19	-6.5	-11.7
60세 이상	26,198	347	25,476	285	722	62	2.8	21.8
분류불능	0	0	1	0	-1	0	-100.0	0.0

3. 질병재해 발생현황

○ 업종별

(명, %, ‰, %P, ‰P)

구 분	2020. 1~12월			전년 동기			증 감		증 감 율	
	근로자수	재해자수 (사망자)	재해율 (사망 만인율)	근로자수	재해자수 (사망자)	재해율 (사망 만인율)	재해자수 (사망자)	재해율 (사망 만인율)	재해자수 (사망자)	재해율 (사망 만인율)
총 계	18,974,513	15,996	0.08	18,725,160	15,195	0.08	801	0.00	5.3	0.0
		1,180	0.62		1,165	0.62	15	0.00	1.3	0.0
광 업	10,664	2,612	24.49	11,108	2,357	21.22	255	3.27	10.8	15.4
		416	390.10		389	350.20	27	39.90	6.9	11.4
제 조 업	4,012,541	5,713	0.14	4,045,048	5,590	0.14	123	0.00	2.2	0.0
		268	0.67		286	0.71	-18	-0.04	-6.3	-5.6
건 설 업	2,284,916	2,182	0.10	2,487,807	1,913	0.08	269	0.02	14.1	25.0
		109	0.48		89	0.36	20	0.12	22.5	33.3
전기·가스 수 도 업	79,034	18	0.02	76,687	14	0.02	4	0.00	28.6	0.0
		7	0.89		4	0.52	3	0.37	75.0	71.2
운수·창고 통 신 업	936,449	747	0.08	910,585	709	0.08	38	0.00	5.4	0.0
		83	0.89		94	1.03	-11	-0.14	-11.7	-13.6
임업	101,404	26	0.03	91,682	32	0.03	-6	0.00	-18.8	0.0
		1	0.10		1	0.11	0	-0.01	0.0	-9.1
기타의 사업	10,683,419	4,565	0.04	10,239,876	4,472	0.04	93	0.00	2.1	0.0
		277	0.26		288	0.28	-11	-0.02	-3.8	-7.1
기타	866,086	133	0.02	862,367	108	0.01	25	0.01	23.1	100.0
		19	0.22		14	0.16	5	0.06	35.7	37.5

※ 기타는 어업, 농업, 금융보험업임

○ 규모별

(명, %, ‰, %P, ‰P)

구 분	2020. 1~12월			전년 동기			증 감		증 감 율	
	근로자수	재해자수 (사망자)	재해율 (사망 만인율)	근로자수	재해자수 (사망자)	재해율 (사망 만인율)	재해자수 (사망자)	재해율 (사망 만인율)	재해자수 (사망자)	재해율 (사망 만인율)
총 계	18,974,513	15,996	0.08	18,725,160	15,195	0.08	801	0.00	5.3	0.0
		1,180	0.62		1,165	0.62	15	0.00	1.3	0.0
5인 미만	3,005,960	2,703	0.09	2,996,744	2,651	0.09	52	0.00	2.0	0.0
		188	0.63		193	0.64	-5	-0.01	-2.6	-1.6
5인~49인	8,272,899	5,524	0.07	8,166,782	5,436	0.07	88	0.00	1.6	0.0
		401	0.48		392	0.48	9	0.00	2.3	0.0
50인~99인	1,979,709	1,394	0.07	1,942,824	1,275	0.07	119	0.00	9.3	0.0
		107	0.54		110	0.57	-3	-0.03	-2.7	-5.3
100인~299인	2,523,122	2,218	0.09	2,459,398	1,821	0.07	397	0.02	21.8	28.6
		182	0.72		163	0.66	19	0.06	11.7	9.1
300인~999인	1,708,100	2,300	0.13	1,679,624	2,175	0.13	125	0.00	5.7	0.0
		232	1.36		234	1.39	-2	-0.03	-0.9	-2.2
1,000인 이상	1,484,723	1,857	0.13	1,479,788	1,837	0.12	20	0.01	1.1	8.3
		70	0.47		73	0.49	-3	-0.02	-4.1	-4.1

○ 질병종류별

(명, %)

구분		직업병								작업관련성 질병						
		총계	소계	진폐	난청	금속중독	유기화합물중독	기타화학물질중독	기타	소계	뇌심환	근골격계질환				기타
												신체부담작업	요통	사고성요통	기타	
2020. 1~12월	계	15,996	4,784	1,288	2,711	16	15	104	650	11,212	1,167	5,252	1,712	2,465	172	444
	요양자	14,816	4,135	876	2,711	12	6	65	465	10,681	704	5,252	1,712	2,465	172	376
	사망자	1,180	649	412	0	4	9	39	185	531	463	0	0	0	0	68
전년 동기	계	15,195	4,035	1,467	1,986	9	19	128	426	11,160	1,460	4,988	1,914	2,362	176	260
	요양자	14,030	3,428	1,065	1,986	7	7	81	282	10,602	957	4,988	1,914	2,362	176	205
	사망자	1,165	607	402	0	2	12	47	144	558	503	0	0	0	0	55
증감	계	801	749	-179	725	7	-4	-24	224	52	-293	264	-202	103	-4	184
	요양자	786	707	-189	725	5	-1	-16	183	79	-253	264	-202	103	-4	171
	사망자	15	42	10	0	2	-3	-8	41	-27	-40	0	0	0	0	13
증감율	계	5.3	18.6	-12.2	36.5	77.8	-21.1	-18.8	52.6	0.5	-20.1	5.3	-10.6	4.4	-2.3	70.8
	요양자	5.6	20.6	-17.7	36.5	71.4	-14.3	-19.8	64.9	0.7	-26.4	5.3	-10.6	4.4	-2.3	83.4
	사망자	1.3	6.9	2.5	0.0	100.0	-25.0	-17.0	28.5	-4.8	-8.0	0.0	0.0	0.0	0.0	23.6

※ 직업병 기타는 물리적 인자, 이상기압, 진동장해, 직업성 암, 직업성 피부질환 등임

※ 작업관련성 질병 기타는 간질환, 정신질환 등임

○ 연령별

(명, %)

구분	2020. 1~12월		전년 동기		증 감		증 감 율	
	재해자수	사망자수	재해자수	사망자수	재해자수	사망자수	재해자수	사망자수
총 계	15,996	1,180	15,195	1,165	801	15	5.3	1.3
18세 미만	0	0	0	0	0	0	0.0	0.0
18세 ~ 24세	112	1	117	2	-5	-1	-4.3	-50.0
25세 ~ 29세	419	12	383	12	36	0	9.4	0.0
30세 ~ 34세	553	32	562	23	-9	9	-1.6	39.1
35세 ~ 39세	917	47	939	53	-22	-6	-2.3	-11.3
40세 ~ 44세	1,187	83	1,158	89	29	-6	2.5	-6.7
45세 ~ 49세	1,559	118	1,542	135	17	-17	1.1	-12.6
50세 ~ 54세	1,901	147	1,948	135	-47	12	-2.4	8.9
55세 ~ 59세	2,343	171	2,361	174	-18	-3	-0.8	-1.7
60세 이상	7,005	569	6,185	542	820	27	13.3	5.0

4. 업종별(중분류) 산업재해 발생현황

(명, %, ‰)

구분	근로자수	재해자수	사망자수	재해율	사망만인율
총계	18,974,513	108,379	2,062	0.57	1.09
금융및보험업 소계	782,173	341	16	0.04	0.20
금융및보험업	782,173	341	16	0.04	0.20
광업 소계	10,664	2,753	424	25.82	397.60
석탄광업및채석업	2,504	2,395	381	95.65	1521.57
석회석·금속·비금속광업및기타광업	8,160	358	43	4.39	52.70
제조업 소계	4,012,541	28,840	469	0.72	1.17
식품제조업	327,413	2,920	25	0.89	0.76
섬유및섬유제품제조업	174,703	994	16	0.57	0.92
목재및종이제품제조업	115,192	1,457	16	1.26	1.39
출판·인쇄·제본또는인쇄물가공업	106,122	435	5	0.41	0.47
화학및고무제품제조업	444,007	3,080	53	0.69	1.19
의약품·화장품·연탄·석유제품제조업	101,859	308	6	0.30	0.59
기계기구·금속·비금속광물제품제조업	1,508,517	14,121	256	0.94	1.70
금속제련업	42,654	167	11	0.39	2.58
전기기계기구·정밀기구·전자제품제조업	914,017	1,725	25	0.19	0.27
선박건조및수리업	143,446	2,492	28	1.74	1.95
수제품및기타제품제조업	134,611	1,141	28	0.85	2.08
전기·가스·증기및수도사업 소계	79,034	105	9	0.13	1.14
전기·가스·증기및수도사업	79,034	105	9	0.13	1.14
건설업 소계	2,284,916	26,799	567	1.17	2.48
건설업	2,284,916	26,799	567	1.17	2.48

구분	근로자수	재해자수	사망자수	재해율	사망만인율
운수·창고 및 통신업 소계	936,449	7,251	150	0.77	1.60
철도·항공·창고·운수관련서비스업	482,457	2,402	36	0.50	0.75
육상및수상운수업	366,343	4,607	108	1.26	2.95
통신업	87,649	242	6	0.28	0.68
임업 소계	101,404	1,030	17	1.02	1.68
임업	101,404	1,030	17	1.02	1.68
어업 소계	4,973	48	1	0.97	2.01
어업	4,973	48	1	0.97	2.01
농업 소계	78,940	639	10	0.81	1.27
농업	78,940	639	10	0.81	1.27
기타의사업 소계	10,683,419	40,573	399	0.38	0.37
시설관리및사업지원서비스업	2,019,544	8,267	131	0.41	0.65
기타의각종사업	914,065	1,711	50	0.19	0.55
해외파견자	44,208	21	4	0.05	0.90
전문·보건·교육·여가관련서비스업	3,638,317	7,014	71	0.19	0.20
도소매·음식·숙박업	3,306,155	18,592	117	0.56	0.35
부동산업및임대업	131,325	230	3	0.18	0.23
국가및지방자치단체의사업	608,270	4,700	22	0.77	0.36
주한미군	21,535	38	1	0.18	0.46

1. 통계 산출 대상 재해

- '20.1~12월까지 근로자가 업무와 관련하여 사망 또는 4일 이상의 요양을 요하는 부상을 입거나 질병에 걸려 근로복지공단의 산재요양이 승인된 재해(지방고용노동관서 산재 미보고 적발 재해 포함)

2. 용어 정의

- 근로자수(명): 산업재해보상보험 가입 근로자수
- 재해자수(명): 업무상 사고 또는 질병으로 인해 발생한 사망자와 부상자, 질병이환자를 합한 수
- 재해율(%): 근로자 100명당 발생하는 재해자수의 비율
 - * 재해율(%)=(재해자수/근로자수)×100
- 사망자수(명): 업무상 사고 또는 질병으로 인해 발생한 사망자수
 - ※ 사망자수에는 사업장외 교통사고(운수업, 음식숙박업은 포함), 체육행사, 폭력행위, 사고 발생일로부터 1년 경과 사고사망자 제외[산업재해통계업무처리규정(고용노동부 예규)]
 - 사고사망자수(명): 업무상 사고로 인해 발생한 사망자수
 - ※ 업무상사고 사망자수에는 사업장외 교통사고(운수업, 음식숙박업은 포함), 체육행사, 폭력행위, 사고발생일로부터 1년 경과 사고사망자 제외[산업재해통계업무처리규정(고용노동부 예규)]
 - 질병사망자수(명): 질병으로 인해 발생한 사망자수
- 사망만인율(‰): 근로자 10,000명당 발생하는 사망자수의 비율
 - * 사망만인율(‰)=(사망자수/근로자수)×10,000
 - 사고사망만인율(‰): 근로자 10,000명당 발생하는 업무상사고 사망자수
 - * 사고사망만인율=(사고사망자수/근로자수)×10,000
- 질병자수(명): 업무상 질병으로 인해 발생한 사망자와 이환자를 합한 수
- 질병발병율(%): 근로자 100명당 발생하는 질병자수의 비율
 - * 질병발병율(%)=(질병자수/근로자수)×100

<재해유형 용어>

- 떨어짐: 높이가 있는 곳에서 사람이 떨어짐(구 명칭: 추락)
- 넘어짐: 사람이 미끄러지거나 넘어짐(구 명칭: 전도)
- 깔림·뒤집힘: 물체의 쓰러짐이나 뒤집힘(구 명칭: 전도)
- 부딪힘: 물체에 부딪힘(구 명칭: 충돌)
- 물체에 맞음: 날아오거나 떨어진 물체에 맞음(구 명칭: 낙하·비래)
- 무너짐: 건축물이나 쌓여진 물체가 무너짐(구 명칭: 붕괴·도괴)
- 끼임: 기계설비에 끼이거나 감김(구 명칭: 협착)

<공표 예정일>

- 1~3월, 1~6월, 1~9월 산업재해현황: 매분기 익익월말 경
- 1~12월 산업재해현황: 익년도 3월말 경

* 산업재해 현황분석 책자는 매 익년 하반기 발간 예정